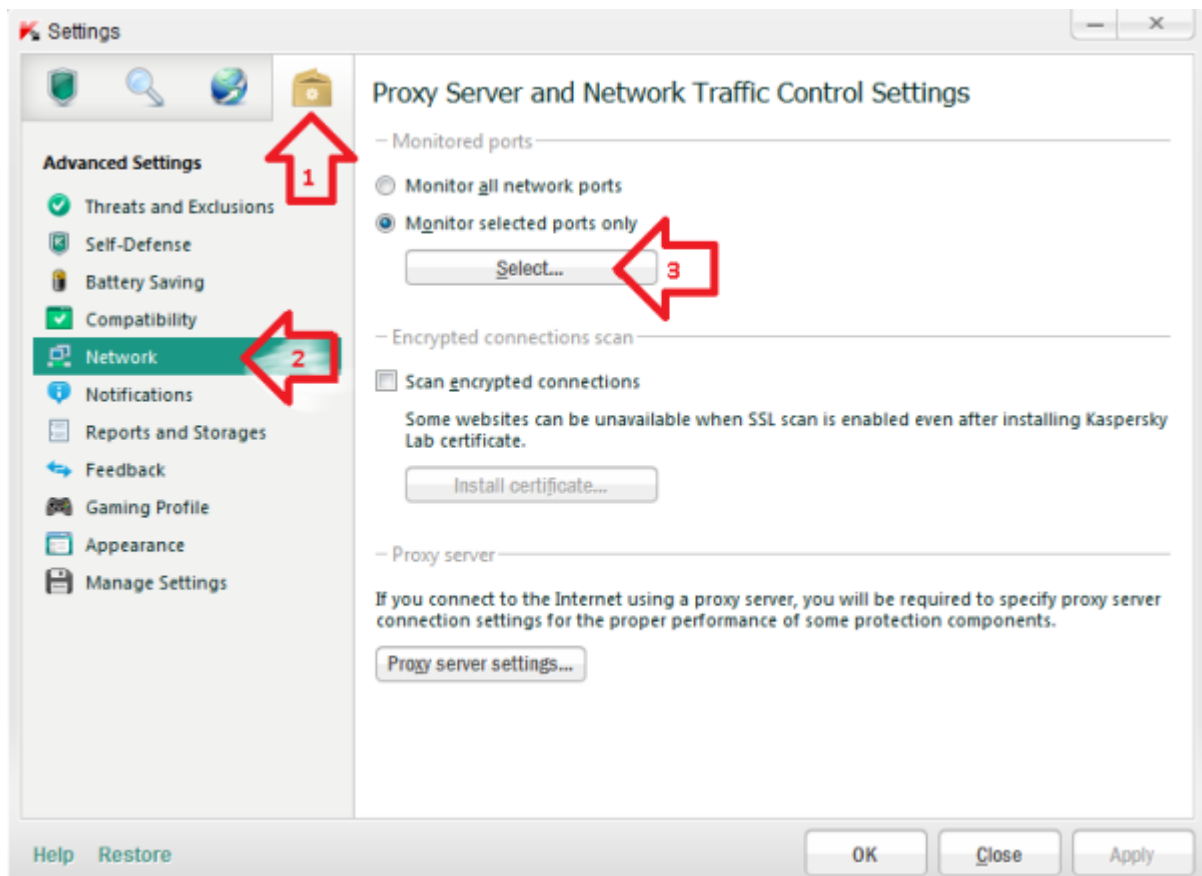


הפעלת Cisco AnyConnect to במקביל ל Kaspersky Antivirus 2012

1. בממשק הניהול של Kaspersky יש ללחוץ על Settings בפינה הימנית העליונה



2. יש ללחוץ על צלמית הקופסה (1) כדי להכנס לתפריט Advanced settings, לבחור בפרט Network (2) וללחוץ על Select (3).



3. יש להסיר את הסימון מהתיבה **HTTPS 443**, לאחר מכן יש ללחוץ **OK** כדי לשמור את ההגדרות ושוב **OK** כשחוזרים למסך הקודם.

